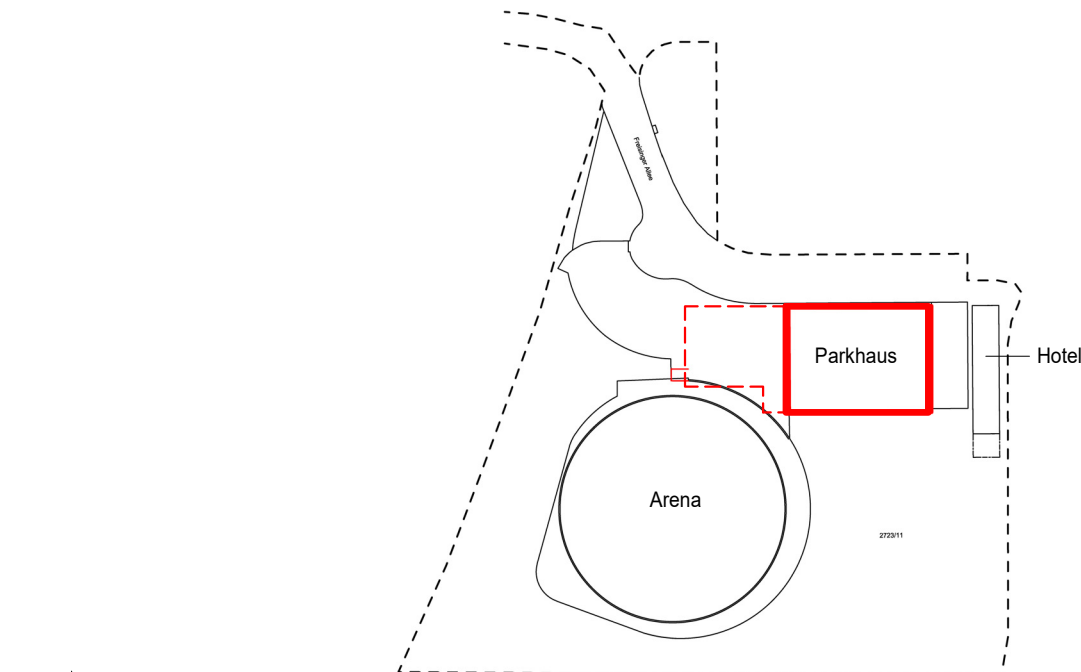

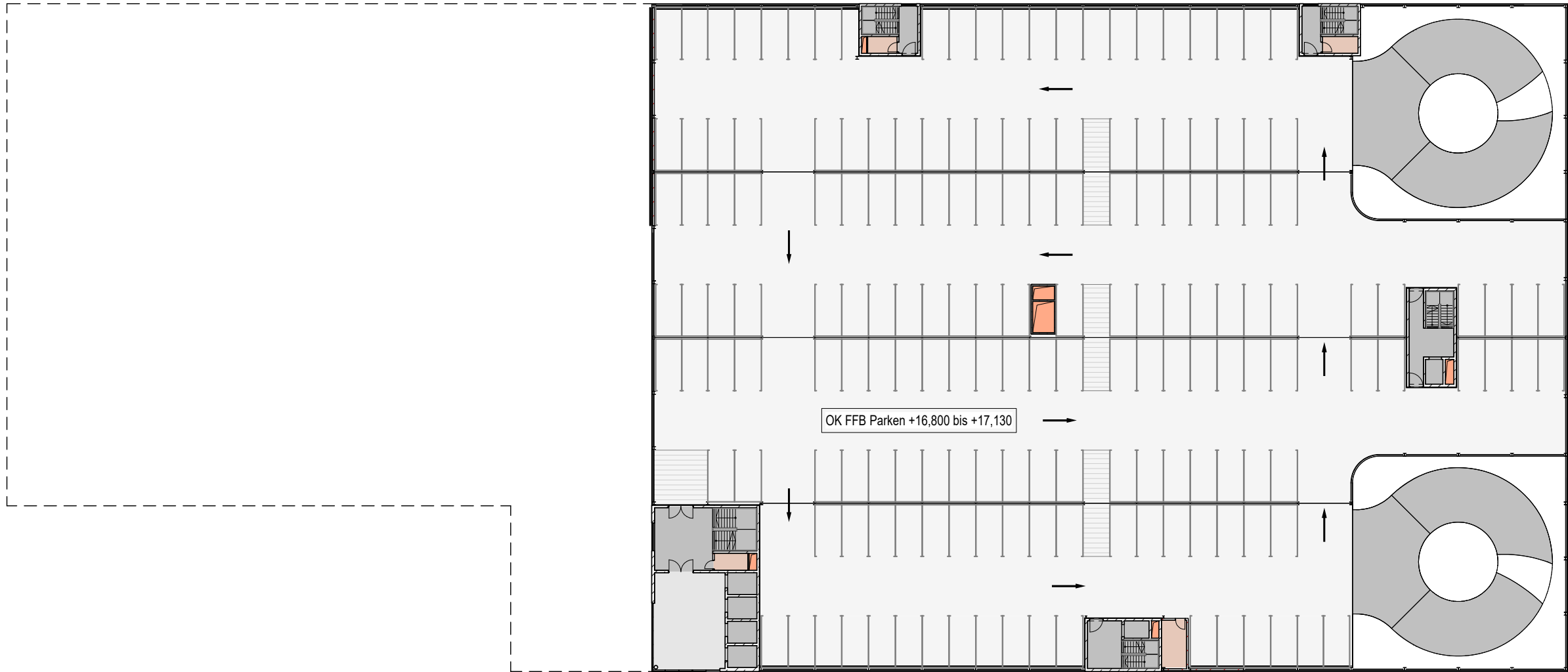


05	12.11.2025	Loa	Kommentare Stadt Freising 06.11.2025
04	22.10.2025	Loa	Kommentare Stadt Freising 20.10.2025
03	15.10.2025	Loa	Plankopfübersicht geändert
02	09.10.2025	Loa	Anpassung an LP2
01	16.09.2025	Rua	Vorabzug 2
00	20.08.2025	Rua	Vorabzug 1
Index	Datum	Bearbeiter	Änderung

Plannummer	Bauteil	Ersteller	Verzeich.	Detaillierung	Planungsphase	Inhalt	Blatt	Status	Index
	TP3_SSF_PL_6OG_LP2_ARCA_000_P_								05
Planinhalt	Vorhaben- und Erschließungsplan Ebene 6								
Planart	Vorentwurf								
Projekt	Munich Arena - Parkhaus Freisinger Allee / Nordallee, 85356 München								
Übersicht ohne Maßstab									
<div></div> <div>±0,00 = 449,55 m ü. NN</div>									
Bauherr	SWMunich Real Estate GmbH Obere Hauptstraße 45 85354 Freising								
Generalplanung	SSF Ingenieure AG - Beratende Ingenieure im Bauwesen Domagkstraße 1a, 80807 München Tel +49 (0)89 / 36040-0 www.ssf-ing.de prj34-1083@ssf-ing.de								 SSF Ingenieure
Projektsteuerung	Dress & Sommer SE				Landschaftsarchitektur				
Brandschutz	Dipl.-Ing. Harald Niemöller				Latz + Partner Landschaftsarchitektur Stadtplanung Architektur Partnerschaft mbB				
Phase	LPH 2								
Planinhalt	Vorhaben- und Erschließungsplan Ebene 6								
Planart	Vorentwurf								
Plandaten	Projekt-Nr.	Bearbeiter	Prüfer	Format	Maßstab	Datum			
Ersterstellung	18.08.2025	34-1083	Rua	got	700x420	1:500	12.11.2025		
Plannummer	D26				TP3_SSF_PL_6OG_LP2_ARCA_000_P_				05 Index



- Nutzungsbereiche
- Horizontale Erschließung, Foyers
  - Technische Gebäudeausstattung
  - Verkehrsfläche
  - Vertikale Erschließung
  - Schacht