

0 100 200 300 m

Convention Center am Flughafen München Fauna 2020

Fledermäuse /Nordwestteil

★ alle Nachweise flugaktiver
Fledermäuse

Artkürzel: Enil - Nordfledermaus, Eser - Breitflügel-
fledermaus, Mbart - Bartfledermäuse, Mdau -
Wasserfledermaus, Mkm - Myotis "klein/mittel", Mmyo -
Großes Mausohr, Mnat - Fransenfledermaus, Myotis -
Mausohren, Nnoc - Großer Abendsegler, Nycmi -
Nyctaloide mittlere Frequenz, Plecotus - Langohrfleder-
mäuse, Pmid - Zwergfledermäuse "mid", Pnat -
Rauhhaufledermaus, Ppip - Zwergfledermaus, Ppyg -
Mückenfledermaus

■■■■■ untersuchter Transekt,
mit Abschnittsnummern

⊕ stationäre Rufaufzeichnung
Fixpunkte mit Nummern

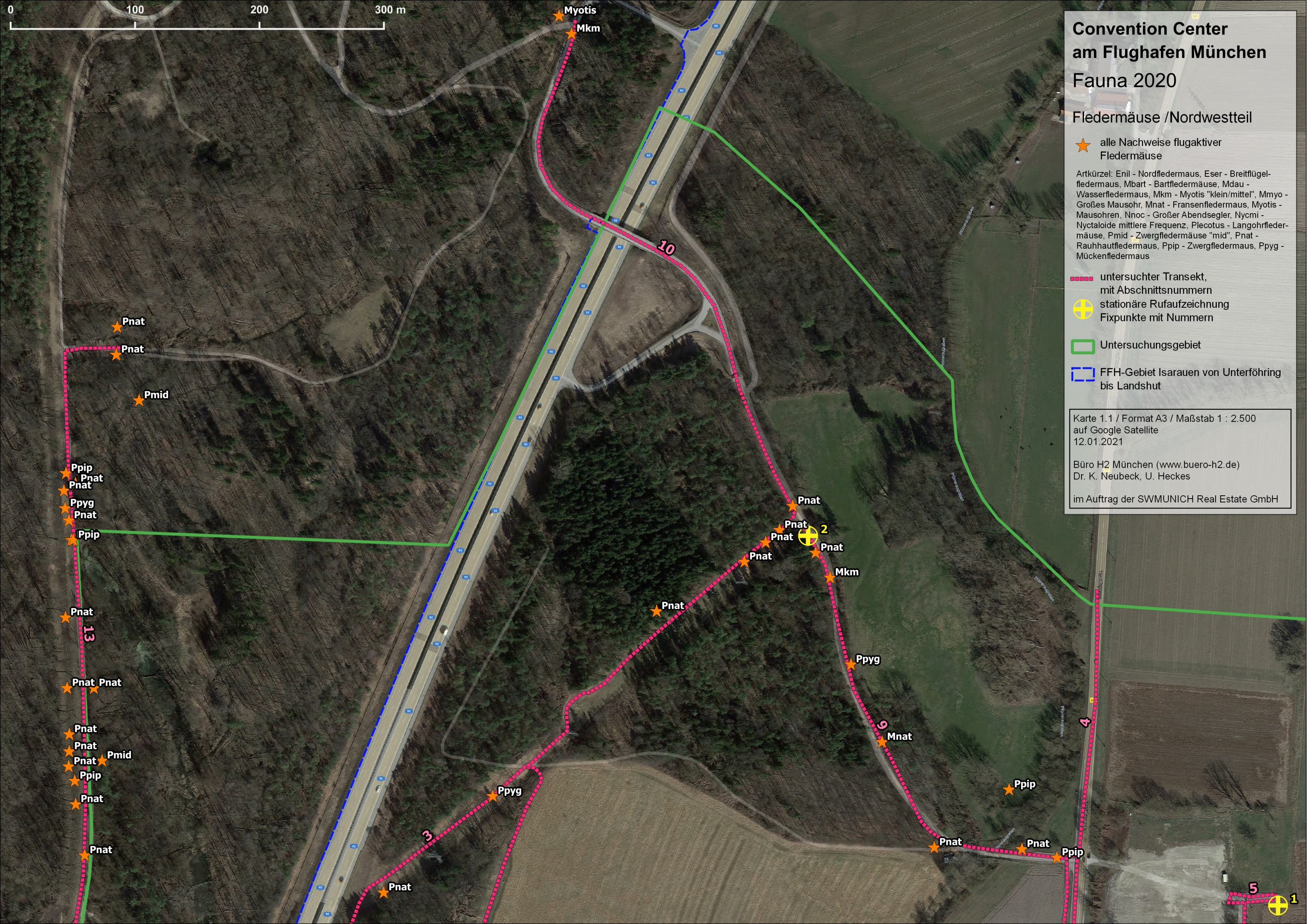
▭ Untersuchungsgebiet

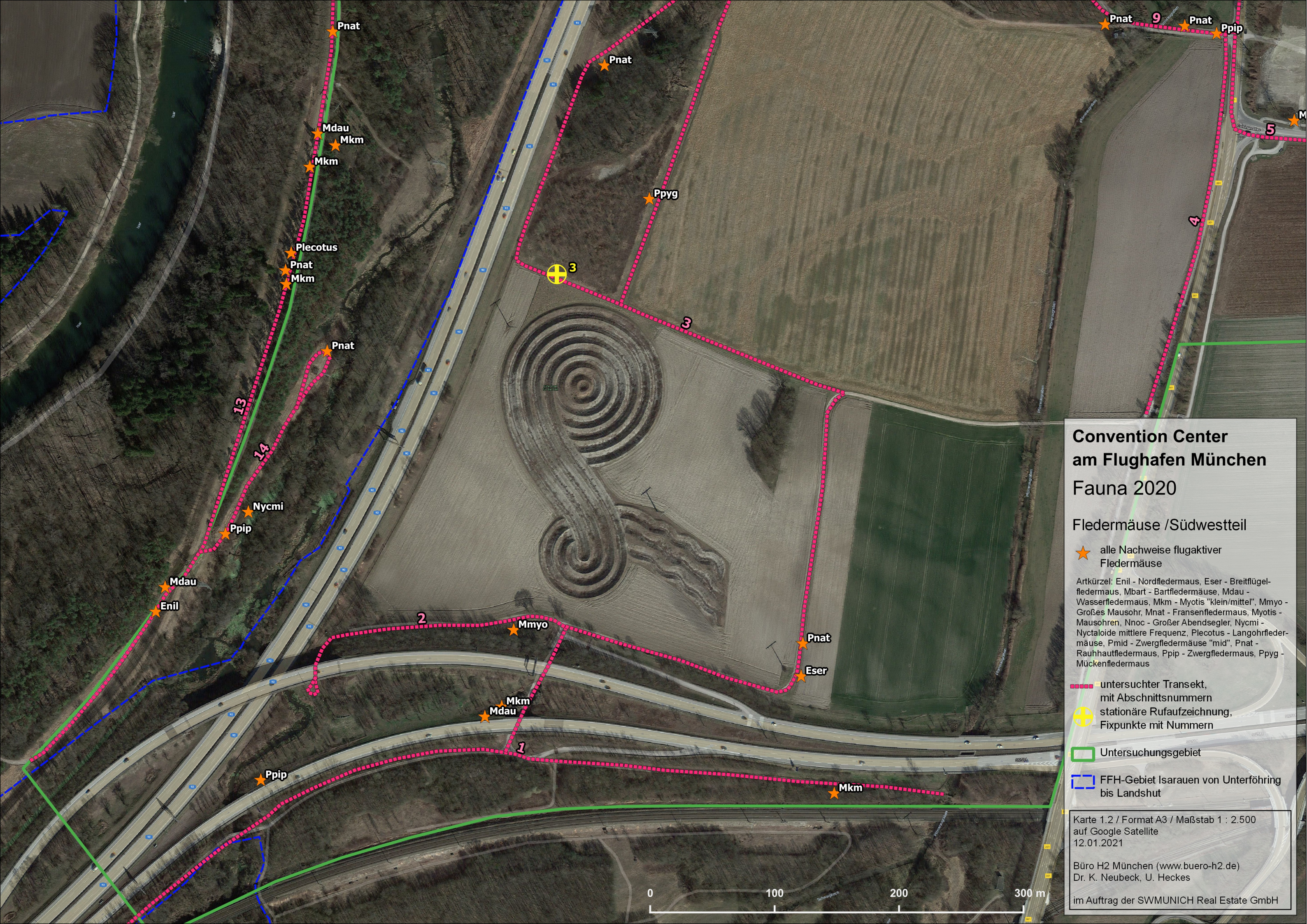
▭ FFH-Gebiet Isarauen von Unterföhring
bis Landshut

Karte 1.1 / Format A3 / Maßstab 1 : 2.500
auf Google Satellite
12.01.2021

Büro H2 München (www.buero-h2.de)
Dr. K. Neubeck, U. Heckes

im Auftrag der SWMUNICH Real Estate GmbH





Convention Center am Flughafen München Fauna 2020

Fledermäuse /Südwestteil

★ alle Nachweise flugaktiver Fledermäuse

Artkürzel: Enil - Nordfledermaus, Eser - Breitflügel-fledermaus, Mbart - Bartfledermäuse, Mda - Wasserfledermaus, Mkm - Myotis "klein/mittel", Mmyo - Großes Mausohr, Mnat - Fransenfledermaus, Myotis - Mausohren, Nnoc - Großer Abendsegler, Nycmi - Nyctaloide mittlere Frequenz, Plecotus - Langohrfleder-mäuse, Pmid - Zwergfledermäuse "mid", Pnat - Rauhhautfledermaus, Ppip - Zwergfledermaus, Ppyg - Mückenfledermaus

- untersuchter Transekt, mit Abschnittsnummern
- ⊕ stationäre Rufaufzeichnung, Fixpunkte mit Nummern
- ▭ Untersuchungsgebiet
- ▭ FFH-Gebiet Isarauen von Unterführung bis Landshut

Karte 1.2 / Format A3 / Maßstab 1 : 2.500
auf Google Satellite
12.01.2021

Büro H2 München (www.buero-h2.de)
Dr. K. Neubeck, U. Heckes

im Auftrag der SWMUNICH Real Estate GmbH

Convention Center am Flughafen München Fauna 2020

Fledermäuse / Ostteil

★ alle Nachweise flugaktiver
Fledermäuse

Artkürzel: Enil - Nordfledermaus, Eser - Breitflügel-
fledermaus, Mbart - Bartfledermäuse, Mdau -
Wasserfledermaus, Mkm - Myotis "klein/mittel", Mmyo -
Großes Mausohr, Mnat - Fransenfledermaus, Myotis -
Mausohren, Nnoc - Großer Abendsegler, Nycmi -
Nyctaloide mittlere Frequenz, Plecotus - Langohrfleder-
mäuse, Pmid - Zwergfledermäuse "mid", Pnat -
Rauhhauffledermaus, Ppip - Zwergfledermaus, Ppyg -
Mückenfledermaus

■■■■■ untersuchter Transekt,
mit Abschnittsnummern

⊕ stationäre Rufaufzeichnung,
Fixpunkte mit Nummern

▭ Untersuchungsgebiet

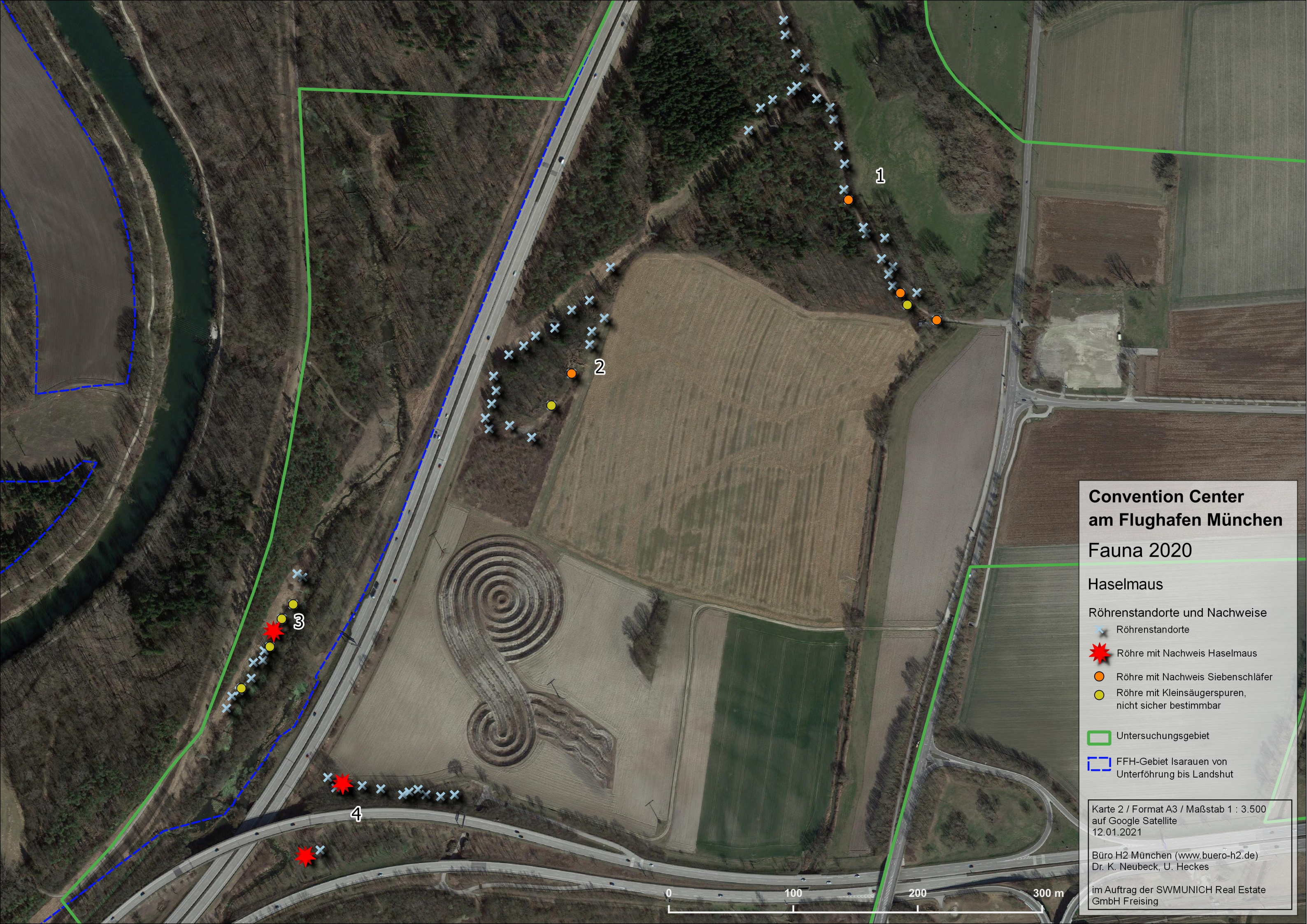
▭ FFH-Gebiet Isarauen von Unterföhring
bis Landshut

Karte 1.3 / Format A3 / Maßstab 1 : 2.500
auf Google Satellite
12.01.2021

Büro H2 München (www.buero-h2.de)
Dr. K. Neubeck, U. Heckes

im Auftrag der SWMUNICH Real Estate GmbH










Convention Center am Flughafen München


Fauna 2020

Haselmaus

Röhrenstandorte und Nachweise

-  Röhrenstandorte
-  Röhre mit Nachweis Haselmaus
-  Röhre mit Nachweis Siebenschläfer
-  Röhre mit Kleinsäugerspuren,
nicht sicher bestimmbar

 Untersuchungsgebiet

 FFH-Gebiet Isarauen von
Unterföhrung bis Landshut

Karte 2 / Format A3 / Maßstab 1 : 3.500
auf Google Satellite
12.01.2021

Büro H2 München (www.buero-h2.de)
Dr. K. Neubeck, U. Heckes

im Auftrag der SWMUNICH Real Estate
GmbH Freising



0 100 200 300 m

Convention Center am Flughafen München

Fauna 2020

Vögel / Nordwestteil

Reviere

- Status 'Brutnachweis/Brutverdacht'
- ▲ möglicherweise brütend
- × alle Nachweise

Artkürzel: A - Amsel, B - Buchfink, Ba - Bachstelze, Bm - Blaumeise, Bs - Buntspecht, Dg - Dorngrasmücke, Ei - Eichelhäher, F - Fitis, G - Goldammer, Gü - Grünspecht, Gb - Gartenbaumläufer, Gf - Grünfink, Gg - Gartengrasmücke, Gim - Gimpel, Gp - Gelbspötter, Grr - Graureiher, Gs - Grauschnäpper, Ha - Habicht, Hb - Halsbandschnäpper, He - Heckenbraunelle, Hr - Hausrotschwanz, K - Kohlmeise, Kb - Kernbeißer, Kl - Kleiber, Ku - Kuckuck, Md - Misteldrossel, Mg - Mönchsgasmücke, Msp - Mittelspecht, Nt - Neuntöter, P - Pirol, R - Rotkehlchen, Rk - Rabenkrähe, Rt - Ringeltaube, S - Star, Sd - Singdrossel, Sg - Sommergoldhähnchen, Sm - Schwanzmeise, Ssp - Schwarzspecht, Sti - Stieglitz, Su - Sumpfrohrsänger, Sum - Sumpfmäuse, Tf - Turmfalke, Tm - Tannenmeise, Was - Waldschnepfe, Wg - Wintergoldhähnchen, Z - Zaunkönig, Zi - Zilpzalp

- Untersuchungsgebiet
- FFH-Gebiet Isarauen von Unterföhring bis Landshut

Karte 3.1 / Format A3 / Maßstab 1 : 3.000
auf Google Satellite
12.01.2021

Büro H2 München (www.buero-h2.de)
M. Schön, U. Heckes

im Auftrag der SWMUNICH Real Estate GmbH Freising



Convention Center am Flughafen München Fauna 2020

Vögel /Südwestteil

Reviere

- Status 'Brutnachweis/Brutverdacht'
- ▲ möglicherweise brütend
- × alle Nachweise

Artkürzel: A - Amsel, B - Buchfink, Ba - Bachstelze, Bm - Blaumeise, Bs - Buntspecht, Dg - Dorngrasmücke, Ev - Eisevogel, F - Fitis, G - Goldammer, Gb - Gartenbaumläufer, Gg - Gartengrasmücke, Gp - Gelbspötter, Gr - Gartenrotschwanz, Grr - Graureiher, Hb - Halsbandschnäpper, He - Heckenbraunelle, Hr - Hausrotschwanz, K - Kohlmeise, Kb - Kernbeißer, Kl - Kleiber, Ku - Kuckuck, Mg - Mönchgrasmücke, Msp - Mittelspecht, N - Nachtigall, Nt - Neuntöter, P - Pirol, R - Rotkehlchen, Rk - Rabenkrähe, Rt - Ringeltaube, S - Star, Sd - Singdrossel, Sm - Schwanzmeise, Sr - Schilfrohrsänger, Ssp - Schwarzspecht, St - Schafstelze, Sti - Stieglitz, Su - Sumpfrohrsänger, Sum - Sumpfmöwe, Tm - Tannenmeise, Wg - Wintergoldhähnchen, Wi - Wiedehopf, Z - Zaunkönig, Zi - Zilpzalp

- ▭ Untersuchungsgebiet
- ▭ FFH-Gebiet Isarauen von Unterföhring bis Landshut

Karte 3.2 / Format A3 / Maßstab 1 : 3.000
auf Google Satellite
12.01.2021

Büro H2 München (www.buero-h2.de)
M. Schön, U. Heckes

im Auftrag der SWMUNICH Real Estate GmbH



Convention Center am Flughafen München Fauna 2020

Vögel / Ostteil

Reviere

- Status 'Brutnachweis/Brutverdacht'
- ▲ möglicherweise brütend
- ✗ alle Nachweise

Artkürzel: A - Amsel, B - Buchfink, Ba - Bachstelze, Bm - Blaumeise, Bs - Buntspecht, Dg - Dorngrasmücke, Ei - Eichelhäher, F - Fitis, G - Goldammer, Gf - Grünfink, Gg - Gartengrasmücke, Gp - Gelbspötter, Grr - Graureiher, Gs - Grauschnäpper, Gü - Grünspecht, He - Heckenbraunelle, Hr - Hausrotschwanz, K - Kohlmeise, Kl - Kleiber, Ku - Kuckuck, Mb - Mäusebussard, Mg - Mönchsgrasmücke, Nt - Neuntöter, P - Pirol, R - Rotkehlchen, Rk - Rabenkrähe, Rt - Ringeltaube, S - Star, Sd - Singdrossel, Sm - Schwanzmeise, Sti - Stieglitz, Su - Sumpfrohrsänger, Sum - Sumpfmiese, Z - Zaunkönig, Zi - Zilpzalp, Su

- Untersuchungsgebiet
- FFH-Gebiet Isarauen von Unterföhring bis Landshut

Karte 3.3 / Format A3 / Maßstab 1 : 2.500
auf Google Satellite Dg
12.01.2021

Büro H2 München (www.buero-h2.de)
M. Schön, U. Heckes

im Auftrag der SWMUNICH Real Estate GmbH



Convention Center am Flughafen München

Fauna 2020

Zauneidechse

alle Nachweise 2020

- ausgewachsene Tiere (adult)
- ▲ halbwüchsige Tiere (subadult)
- ★ Jungtiere (juvenil)

■ Untersuchungsflächen mit Nummern

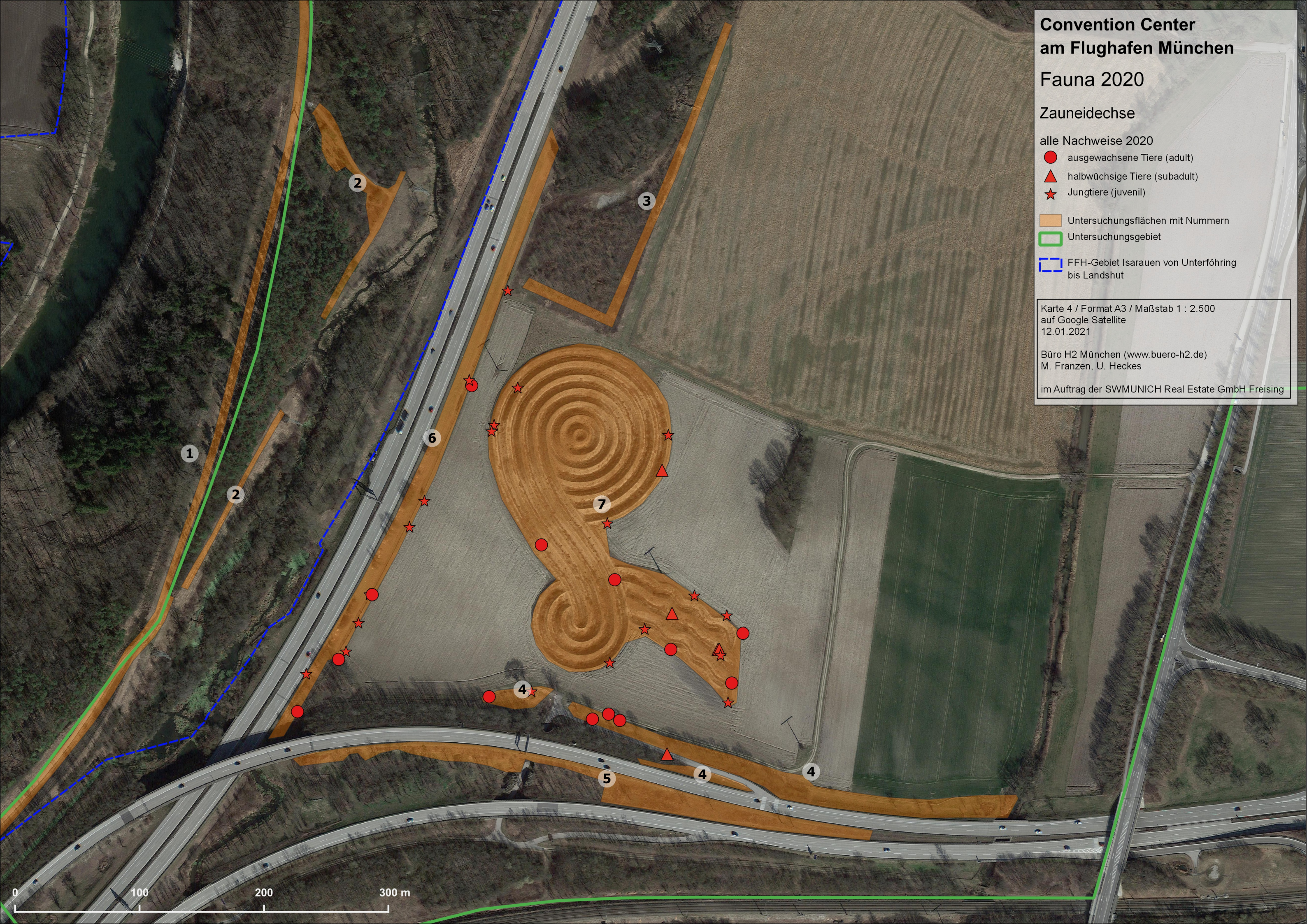
□ Untersuchungsgebiet

□ FFH-Gebiet Isarauen von Unterföhring
bis Landshut

Karte 4 / Format A3 / Maßstab 1 : 2.500
auf Google Satellite
12.01.2021

Büro H2 München (www.buero-h2.de)
M. Franzen, U. Heckes

im Auftrag der SWMUNICH Real Estate GmbH Freising



Convention Center am Flughafen München

Fauna 2020

Tagfalter

- untersuchte Transekte (Linientaxierung)
mit Angabe der Länge
- Untersuchungsgebiet
- FFH-Gebiet Isarauen von Unterföhring
bis Landshut

Karte 5 / Format A3 / Maßstab 1 : 2.500
auf Google Satellite
12.01.2021

Büro H2 München (www.buero-h2.de)
M. Schön, U. Heckes

im Auftrag der SWMUNICH Real Estate GmbH Freising

