

Bebauungsplan Nr. 88B
MUCcc Multifunktionales
Konzert- und Kongresszentrum

Spezieller Artenschutz

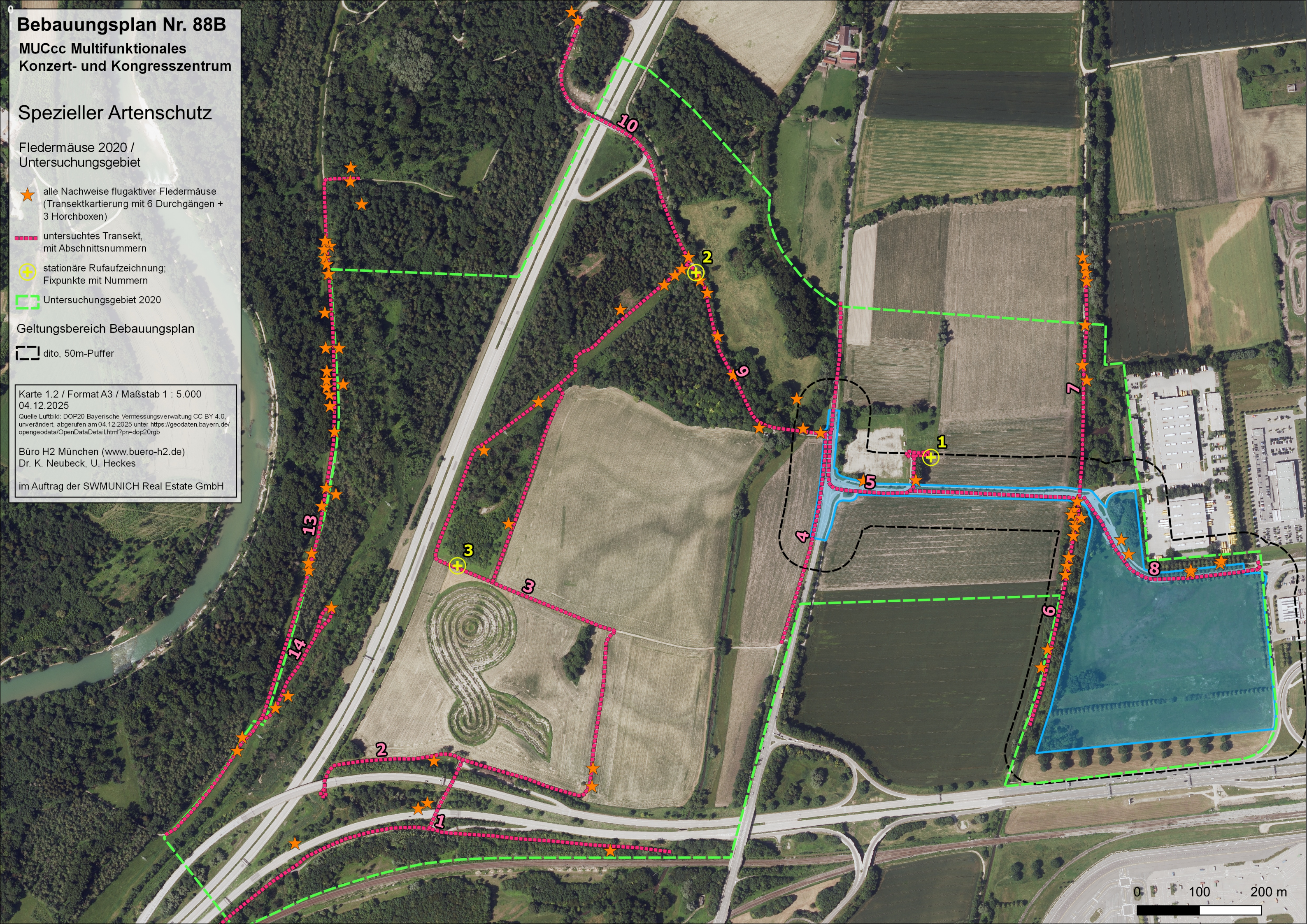
Fledermäuse 2020 /
Untersuchungsgebiet

- ★ alle Nachweise flugaktiver Fledermäuse
(Transektkartierung mit 6 Durchgängen +
3 Horchboxen)
- untersuchtes Transekt,
mit Abschnittsnummern
- ⊕ stationäre Rufaufzeichnung;
Fixpunkte mit Nummern
- Untersuchungsgebiet 2020

Geltungsbereich Bebauungsplan

□ dito, 50m-Puffer



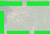

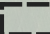
Karte 1.2 / Format A3 / Maßstab 1 : 5.000
04.12.2025
Quelle Luftbild: DOP20 Bayerische Vermessungsverwaltung CC BY 4.0,
unverändert, abgerufen am 04.12.2025 unter <https://geodaten.bayern.de/opendata/OpenDataDetail.html?pn=dop20rgb>
Büro H2 München (www.buero-h2.de)
Dr. K. Neuback, U. Heckes
im Auftrag der SWMUNICH Real Estate GmbH



Bebauungsplan Nr. 88B
MUCcc Multifunktionales
Konzert- und Kongresszentrum

Spezieller Artenschutz

Haselmaus 2020

-  Standorte der ausgebrachten Röhren
Fallenlinien Nr. 1 - 4, jeweils 14 bis
33 Positionen
-  Nachweise der Haselmaus
-  Untersuchungsgebiet
-  Geltungsbereich Bebauungsplan
-  dito, 50m-Puffer

Karte 2 / Format A3 / Maßstab 1 : 5.000
04.12.2025
Quelle Luftbild: DOP20 Bayerische Vermessungsverwaltung
CC BY 4.0, unverändert, abgerufen am 04.12.2025 unter
[https://geodaten.bayern.de/opengeodata/
OpenDataDetail.html?pn=dop20rgb](https://geodaten.bayern.de/opengeodata/OpenDataDetail.html?pn=dop20rgb)
Büro H2 München (www.buero-h2.de)
M. Schön, U. Heckes
im Auftrag der SWMUNICH Real Estate GmbH



Bebauungsplan Nr. 88B

MUCcc Multifunktionales Konzert- und Kongresszentrum

Spezieller Artenschutz

Vögel 2020 /Umgriff B-Plan

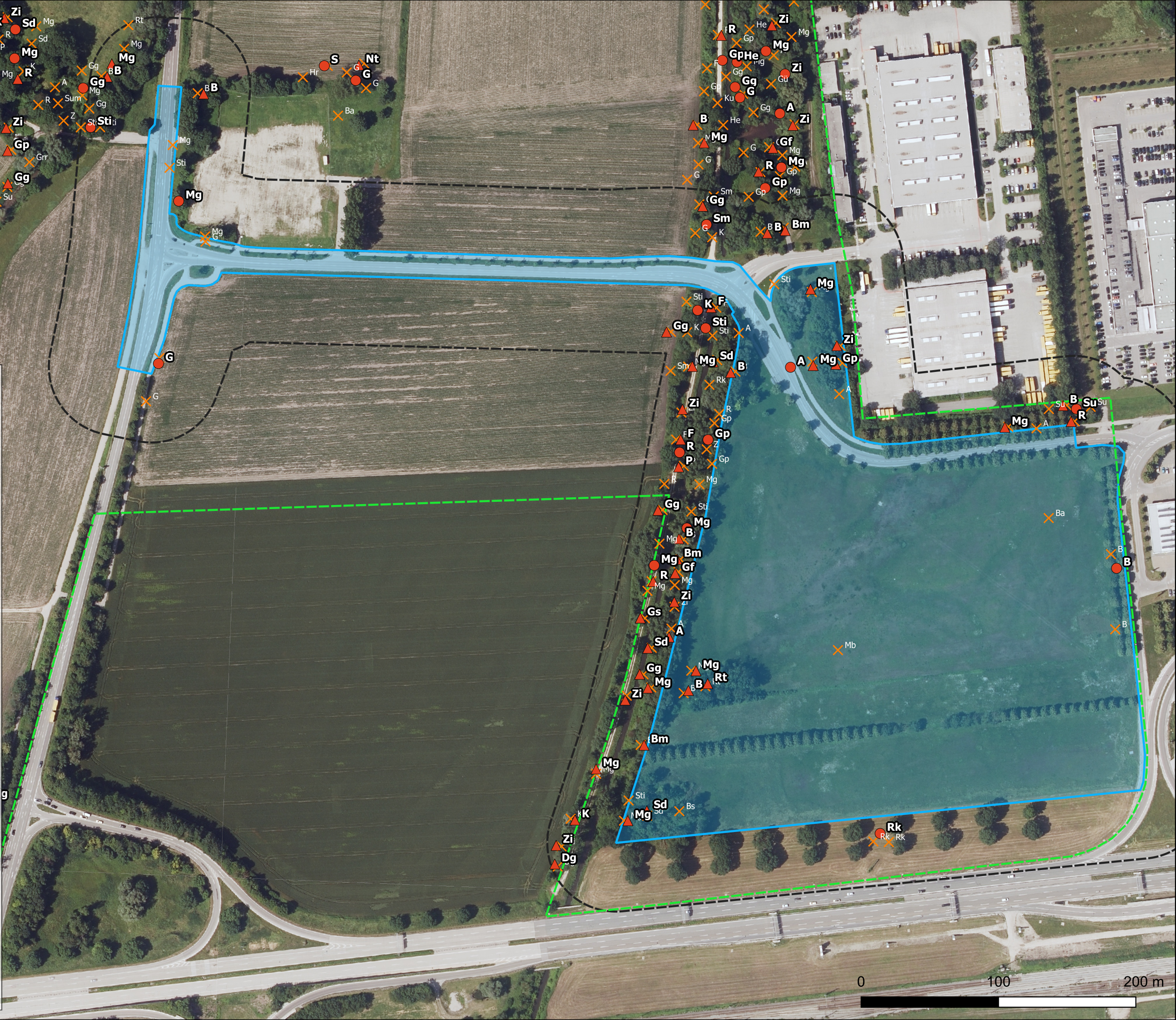
- Reviere
- Status 'Brutnachweis/Brutverdacht'
 - ▲ möglicherweise brütend

alle Nachweise

Artkürzel: A - Amsel, B - Buchfink, Ba - Bachstelze, Bm - Blaumeise, Bs - Buntspecht, Dg - Dorngrasmücke, Ei - Eichelhäher, F - Fitis, G - Goldammer, Gf - Grünfink, Gg - Gartengrasmücke, Gp - Gelbspötter, Grr - Graureiher, Gs - Grauschnäpper, Gü - Grünspecht, He - Heckenbraunelle, Hr - Hausrotschwanz, K - Kohlmeise, Kl - Kleiber, Ku - Kuckuck, Mb - Mäusebussard, Mg - Mönchsgrasmücke, Nt - Neuntöter, P - Pirol, R - Rotkehlchen, Rk - Rabenkrähe, Rt - Ringeltaube, S - Star, Sd - Singdrossel, Sm - Schwanzmeise, Sti - Stieglitz, Su - Sumpfrohrsänger, Sum - Sumpfmelie, Z - Zaunkönig, Zi - Zilpzalp

- Untersuchungsgebiet
- Geltungsbereich Bebauungsplan
- dito, 50m-Puffer

Karte 3.1 / Format A3 / Maßstab 1 : 2.500
04.12.2025
Quelle Luftbild: DOP20 Bayerische Vermessungsverwaltung
CC BY 4.0, unverändert, abgerufen am 04.12.2025 unter
<https://geodaten.bayern.de/opengeodata/OpenDataDetail.html?pn=dop20rgb>
Büro H2 München (www.buero-h2.de)
M. Schön, U. Heckes
im Auftrag der SWMUNICH Real Estate GmbH



Bebauungsplan Nr. 88B
MUCcc Multifunktionales
Konzert- und Kongresszentrum

Spezieller Artenschutz

Vögel 2020/ bedeutsame Arten

Reviere

- Status 'Brutnachweis/Brutverdacht'
- ▲ möglicherweise brütend

Artkürzel: Dg - Dorngrasmücke, Gp - Gelbspötter, Gü - Grünspecht, Ha - Habicht, Hb - Halsbandschnäpper, Ku - Kuckuck, Kb - Kernbeißer, N - Nachtigall, Nt - Neuntöter, P - Pirol, St - Schafstelze, Sti - Stieglitz, Ssp - Schwarzspecht, Tf - Turmfalke

- ▭ Untersuchungsgebiet
- ▭ Geltungsbereich Bebauungsplan
- ▭ dito, 50m-Puffer

Karte 3.2 / Format A3 / Maßstab 1 : 5.000
04.12.2025
Quelle Luftbild: DOP20 Bayerische Vermessungsverwaltung
CC BY 4.0, unverändert, abgerufen am 04.12.2025 unter
<https://geodaten.bayern.de/opengeodata/OpenDataDetail.html?pn=dop20rgb>
Büro H2 München (www.buero-h2.de)
M. Schön, U. Heckes
im Auftrag der SWMUNICH Real Estate GmbH



Bebauungsplan Nr. 88B
MUCcc Multifunktionales
Konzert- und Kongresszentrum

Spezieller Artenschutz

Zauneidechse 2020

- ★ alle Nachweise der Zauneidechse
- Untersuchungsgebiet
- Geltungsbereich Bebauungsplan
- dito, 50m-Puffer

Karte 4 / Format A3 / Maßstab 1 : 5.000
04.12.2025
Quelle Luftbild: DOP20 Bayerische Vermessungsverwaltung
CC BY 4.0, unverändert, abgerufen am 04.12.2025 unter
<https://geodaten.bayern.de/opengeodata/OpenDataDetail.html?pn=dop20rgb>
Büro H2 München (www.buero-h2.de)
M. Franzen, U. Heckes
im Auftrag der SWMUNICH Real Estate GmbH








Bebauungsplan Nr. 88B

**MUCcc Multifunktionales
Konzert- und Kongresszentrum**

Spezieller Artenschutz

Biotopbäume 2023

-  Biotopbäume mit Nr.
-  Baumindividuen nach Baumbestandsplan
der Grünplan GmbH Freising

-  Untersuchungsgebiet
-  Geltungsbereich Bebauungsplan
-  dito, 50m-Puffer

Karte 5 / Format A3 / Maßstab 1 : 2.500
04.12.2025
Quelle Luftbild: DOP20 Bayerische Vermessungsverwaltung
CC BY 4.0, unverändert, abgerufen am 04.12.2025 unter
[https://geodaten.bayern.de/opengeodata/
OpenDataDetail.html?pn=dop20rgb](https://geodaten.bayern.de/opengeodata/OpenDataDetail.html?pn=dop20rgb)

Büro H2 München (www.buero-h2.de)
Dr. K. Neubeck, M. Schön, U. Heckes
im Auftrag der SWMUNICH Real Estate GmbH



0 100 200 300 m